

BLOQUE DE 12 AULAS  
CUBIERTA POLICARBONATO



ARO, PABLO ESTEBAN OCHOA  
DIRECTOR DE PROYECTO  
SONDEOS, ESTRUCTURAS Y GEOTECNIA S.A. -  
EQUADOR  
SEG INGENIERIA - ECUADOR

HERNÁN ERAZO VILLACRESES  
ADMINISTRADOR DE CONTRATO  
# BIRF-6642-SBCC-CF-2018-018

ING. EDUARDO TORRES  
INGENIERO ESTRUCTURAL  
EMPRESA CONSULTORA SES S.A

ING. FERNANDO MAYA  
ESPECIALISTA ESTRUCTURAL  
MINEDUC

ESQUEMA REFERENCIAL DEL PROYECTO:



UNIDAD EDUCATIVA 23 DE JUNIO

MAYOR

BABA

PROVINCIA: LOS RIOS

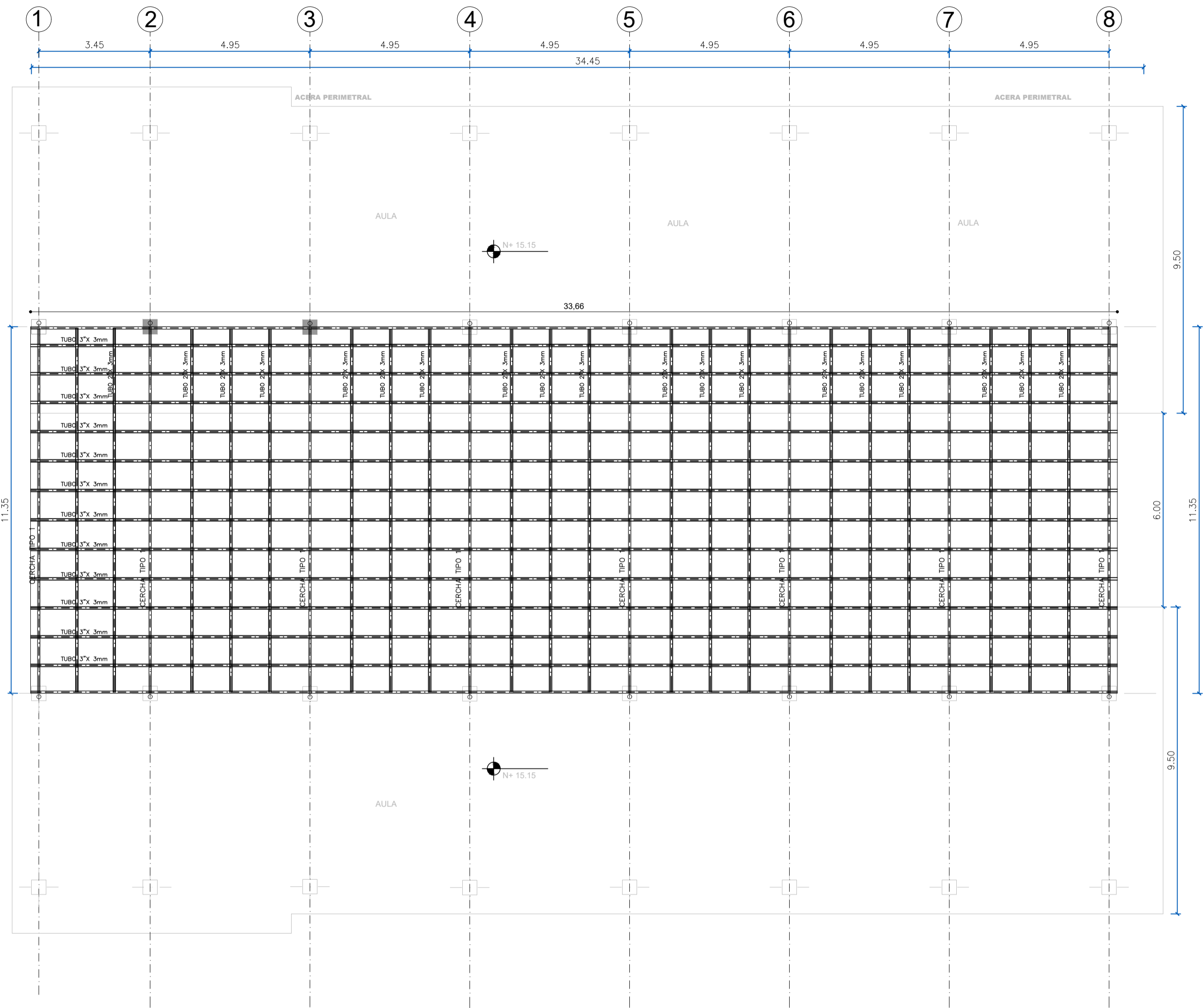
BLOQUE ESTANDAR 12 AULAS  
PLANTA DE CUBIERTA / DETALLE DE CUBIERTA DE POLICARBONATO /  
DETALLES DE PLACAS DE ANCLAJE/ CUADRO PLANILLA DE ACEROS

INDICADAS

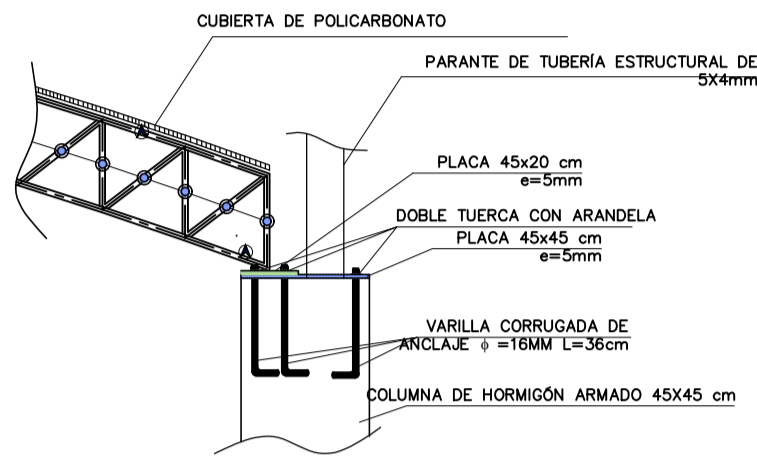
FECHA:  
2020

LÁMINA N.º  
ES-DE-05/07

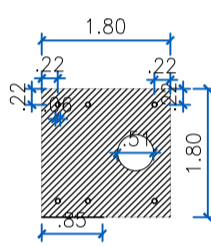
SELLOS MUNICIPALES:



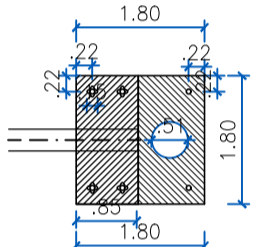
PLANTA DE TIPO  
ESCALA 1:100



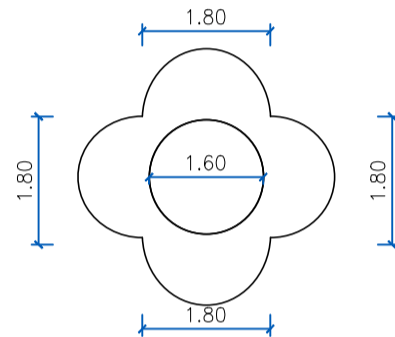
DETALLE 1  
ANCLAJE  
ESCALA 1:25



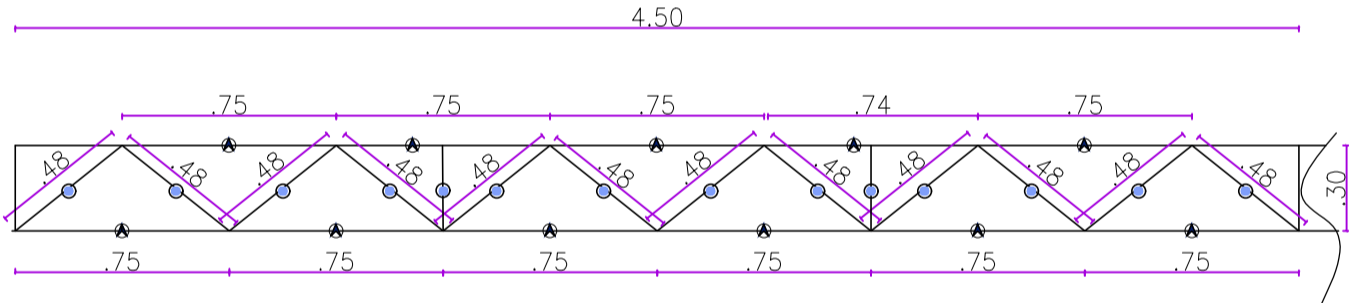
DETALLE 2  
PLACA FIJA  
ESCALA 1:25



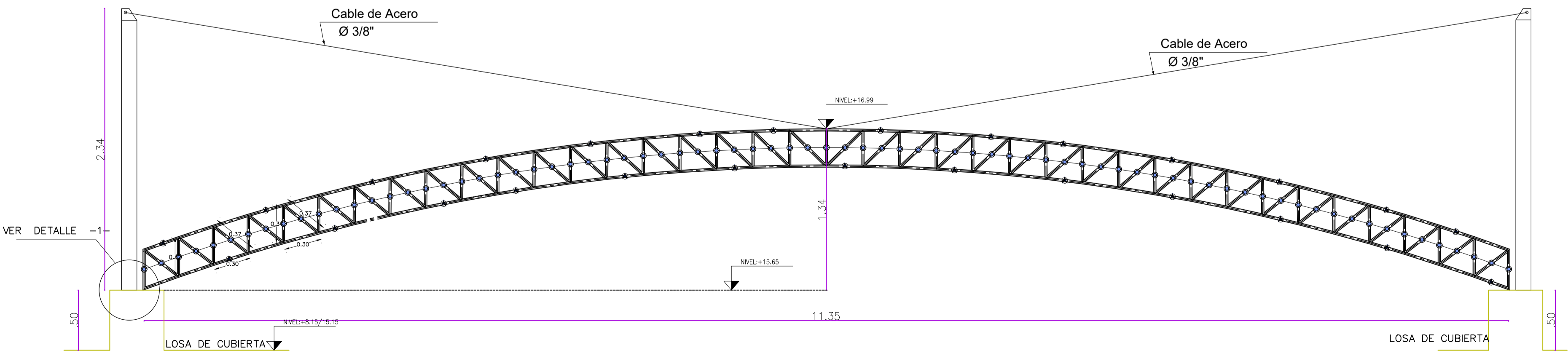
DETALLE 3  
PLACA MÓVIL  
ESCALA 1:25



DETALLE 4  
ORIFICIOS DE  
PLACAS MÓVILES  
ESCALA 1:25



DETALLE 5  
RIGIDIZADOR  
ESCALA 1:25



CERCHA TIPO 1  
ESCALA 1:25

ACERO ESTRUCTURAL			
ELEMENTO	LONGITUD TOTAL	PESO KG/M	PESO TOTAL KG/M
CERCHA TIPO			
TUBO DE 2"X3mm	208,8	3,45	720,36
TUBO DE 3"X3mm	238,68	5,26	1255,46
RIGIDIZADOR			
TUBO DE 2"X3mm	224,32	3,45	773,90
CUBIERTA			
TUBO 2"X3mm	181,6	3,45	626,52
TUBO 3"X3mm	414,12	5,26	2178,27
PARANTE			
TUBO 5"X4mm	42,3	12,28	519,44
PLACAS			
AREA	M2	PESO KG/M2	PESO TOTAL KG/M2
PLACAS DE 45X45CM	3,64	39,27	142,9428
PLACAS DE 45X21CM	1,71	39,27	67,1517
TOTAL			6284,05